



THE ECO EXPRESS



WARE Disposal is proud to service the South East Los Angeles Commercial and Multi-Family Residential Customers!

What's New?

- > E-WASTE
- > Food Waste - What goes in?
- > Food Recovery

Contact Us

LA Sanitation
800-773-2489
Open 24 hrs/7 days a week
recyclLA.com

WARE Disposal -
Customer Care Center
1740 S Los Angeles St.
Suite 206
Los Angeles CA 90015
213-275-1146

Hours

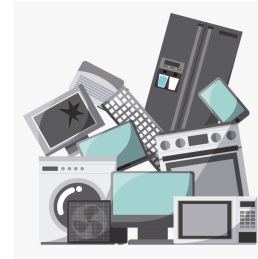
Monday-Friday, 8 am-5 pm
Saturday, 8 am-12 pm

Lainfo@wardisposal.com

www.wardisposal.com

E-WASTE! IT'S TOXIC! DON'T PLACE IN BLUE OR BLACK BIN

E-waste can be recycled and reused, however it should never be placed in the black or blue bin! E-waste requires special handling for both disposal and recycling and therefore must be handled separately. E-waste is more than just your old mobile phone, it is any electronic waste that is no longer useful to you, whether it works or not. This includes televisions, tablets, cables/wires, computers, cell phones, microwaves, etc. These devices serve great use in our day-to-day life, but have severe environmental consequences. According to the EPA, "17.4% of e-waste that is thrown out is actually recycled. The United States generated 6.92 million tons of e-waste in 2020, and only recycled 15% of that material." While it might be tempting to just dump it in the black or blue bin, it should never be placed in these containers and should be properly recycled! LA Sanitation has multiple S.A.F.E Center locations where small business generators and multi-family residences can drop off electronics. For more information contact LA Sanitation at 1-800-773-2489 or visit www.lacitysan.org/safecenters.



¡RESIDUOS ELECTRÓNICOS! ¡ES TÓXICO! NO COLOQUE EN EL CONTENEDOR AZUL O NEGRO

Los desechos electrónicos se pueden reciclar y reutilizar, sin embargo, ¡nunca deben colocarse en el contenedor negro o azul! Los desechos electrónicos requieren un manejo especial tanto para la eliminación como para el reciclaje y, por lo tanto, deben manejarse por separado. E-waste es más que tu viejo teléfono móvil, es cualquier desecho electrónico que ya no te es útil, funcione o no. Esto incluye televisores, tabletas, cables, computadoras, teléfonos celulares, microondas, etc. Estos dispositivos tienen un gran uso en nuestra vida cotidiana, pero tienen graves consecuencias ambientales. Según la EPA, "el 17,4 % de los desechos electrónicos que se desechan en realidad se reciclan. Estados Unidos generó 6,92 millones de toneladas de desechos electrónicos en 2020 y solo recicló el 15 % de ese material". ¡Recicle correctamente! LA Sanitation tiene varios Centros SAFE donde los generadores de pequeñas empresas y las residencias multi-familiares pueden dejar sus dispositivos electrónicos. Para obtener más información, comuníquese con LA Sanitation al 1-800-773-2489 o visite www.lacitysan.org/safecenters.

FOOD WASTE! WHAT GOES IN THE GREEN BIN?

Green bins are part of the new CA SB1383 requirement for all businesses. Throughout 2022, businesses will begin to sign up for the organics collection service - which will require them to sort their organic waste and place it in the green bin. Acceptable materials include food scraps, tea bags, yard trimmings, coffee grounds, food soiled paper, etc. To set up organics collection service, contact the LASAN Customer Care Center at 1-800-773-2489.

¡DESECHOS ALIMENTARIOS! ¿QUÉ VA EN EL CONTENEDOR VERDE?

Los contenedores verdes son parte del nuevo requisito CA SB1383 para todas las empresas. A lo largo de 2022, las empresas comenzarán a suscribirse al servicio de recolección de orgánicos, que requerirá que clasifiquen sus desechos orgánicos y los coloquen en el contenedor verde. Los materiales aceptables incluyen restos de comida, bolsitas de té, recortes de jardín, posos de café, papel sucio con comida, etc. Para configurar el servicio de recolección de orgánicos, comuníquese con el Centro de atención al cliente de LASAN al 1-800-773-2489.



FREE WASTE ASSESSMENTS & RECYCLING TRAINING

Do you want to increase your recycling and potentially reduce your monthly trash expenses? WARE Disposal is here to help. We offer FREE waste assessments of your current service needs and recommend the best level of service. A waste assessment is a review of your solid waste generation to identify ways to increase your recycling, and recommend levels of services that will save you money. In addition, we offer onsite recycling training to provide you with a better understanding of what is recyclable. Contact LASAN Customer Care Center to schedule a waste assessment at 1-800-773-2489.



¿Quiere aumentar su reciclaje y potencialmente reducir su gasto mensual de basura? WARE Disposal está aquí para ayudar. Ofrecemos evaluaciones de residuos GRATUITAS de sus necesidades de servicio actuales y recomendamos el mejor nivel de servicio. Una evaluación de desechos es una revisión de su generación de desechos sólidos para identificar formas de aumentar su reciclaje y recomendar niveles de servicios que le permitirán ahorrar dinero. Además, ofrecemos capacitación

en reciclaje en el sitio para brindarle una mejor comprensión de lo que es reciclable. Comuníquese con el Centro de atención al cliente de LASAN para programar una evaluación de desechos al 1-800-773-2489.

FOOD RESCUE - DONATE YOUR SURPLUS EDIBLE FOOD

Does your business have a surplus of edible food? Ware has partnered with two food rescue organizations that can help your business recover edible food. By donating your surplus of food, you help address the food insecurities in the City of LA. Your donation goes to food banks and soup kitchens that help feed your local communities. Food rescue not only helps feed people but also helps the environment by diverting food waste from landfills. This in turn lowers methane emissions and reduces climate pollution. Ready to participate? Call the LASAN Customer Care Center to schedule an onsite visit at 1-800-773-2489.



RESCATE DE ALIMENTOS - DONE SU ALIMENTO COMESTIBLE EXCEDENTE



¿Tiene su negocio un excedente de alimentos comestibles? Ware se ha asociado con dos organizaciones de rescate de alimentos que pueden ayudar a su empresa a recuperar alimentos comestibles. Al donar su excedente de alimentos, ayuda a abordar la inseguridad alimentaria en la Ciudad de Los Ángeles. Su donación se destina a bancos de alimentos y comedores populares que ayudan a alimentar a sus comunidades locales. El rescate de alimentos no solo ayuda a alimentar a las personas, sino que también ayuda al medio ambiente al desviar los desechos de alimentos de los vertederos. Esto, a su vez, reduce las emisiones de metano y reduce la contaminación climática. ¿Listo para participar? Llame al Centro de atención al cliente de LASAN para programar una visita en el sitio al 1-800-773-2489.

Holiday Schedule / Horario de Dias Festivos

New Year's Day / Año Nuevo (January 1st, 2022)
Labor Day / Día del Trabajo (September 5th, 2022)
Independence Day / Día de la Independencia (July 4th, 2022)
Thanksgiving / Día de Acción de Gracias (November 24, 2022)
Christmas / Navidad (December 25, 2022)

When a holiday falls on a weekday, collection will be delayed one day for the remainder of the week / Cuando un día festivo cae en un día entre semana, la recolección se retrasará un día por el resto de la semana.

As a covered entity under Title II of the Americans with Disabilities Act, the City of Los Angeles does not discriminate on the basis of disability and, upon request, will provide reasonable accommodation to ensure equal access to its programs, services and activities.

En relación con el Artículo II de Acto de Americanos con Incapacidades, la Ciudad de Los Angeles no discrimina en base de incapacidad física, y si usted lo pide, la Ciudad proveerá en un nivel razonable igual acceso a sus programas, servicios y actividades.

WARE
DISPOSAL, INC.